



Slam - Impro - Théâtre

PRINTEMPS - ÉTÉ

2019

PROGRAMME

**EPIC
SCENES**

Une maison de théâtre

Depuis 2014, les EpiScènes offrent une alternative et une réponse aux gourmands de culture et de rencontres dans l'agglomération paloise.

L'accessibilité est une valeur fondatrice de notre Maison de théâtre. Elle commence par notre intérêt à nouer des partenariats avec des publics éloignés de la culture ou en situation de handicap. Elle se poursuit dans nos ateliers tous âges et tous niveaux et lors de nos 40 soirées annuelles tout public. Enfin, elle se concrétise au cœur même de notre gestion associative par l'implication de nombreux adhérents et bénévoles dans nos projets.

Avec 75% d'autofinancement, les ÉpiScènes sont fier(e)s de partager leur esprit de liberté grâce et avec vous. Chez nous, la médiation n'est pas seulement un slogan, c'est une nécessité au cœur de notre projet associatif.

S'il y avait un message à retenir en ces temps contraints, nous clamerions en chœur celui du Conseil National de la Résistance : « Créer, c'est résister. Résister c'est créer ».

Notre Maison de théâtre tient à remercier ceux qui la font exister sans compter leur énergie : Lyne, Margot, Blaise et Léandre. Merci également à Simone, Didier, Brigitte, Thierry, Cath, Sylvain, Catherine, Camille, Danièle, Jannine, Aurélia... Sans oublier Claudine qui continue à veiller sur nous dans son dernier voyage.

Que le spectacle continue !

Vendredi 8 mars

SLAM & VERNISSAGE

Participation libre

La Scène Slam organisée par l'association Pau & Cie vous propose une scène ouverte ou un tournoi en fonction de l'actualité. Méluzine et Sylvain animent cette soirée : chansons ou vers libres, poésie ou performance, n'hésitez pas à venir partager et vous joindre à cette bande de poètes. Que les mots soient murmurés, scandés, rappés, contés ou improvisés, ce spectacle vivant et interactif offre toujours à son public un moment convivial.

En cette Journée Internationale des Femmes, nous avons le plaisir d'accueillir **Bioletta Marcassine** : Être une femme, une épouse, une mère, une amante, une fillette, une danseuse, un modèle vivant, une muse, une militante... avant tout une artiste protéiforme, croquant les Hommes dans ses dessins. Un univers excentrique qui a conscience des souffrances et des égrégories de chaque genre : Faire avec tout ça, le danser ou le peindre. Un atelier d'écriture proposé par Cath fera résonner vos mots avec les œuvres.

Vendredi 15 mars

MATCH D'IMPRO

PIC

7 €/5 €

Dernier match du Championnat d'Improvisation Pau Béarn Pyrénées aux EpiScènes, et quel match qui opposera dans la franche camaraderie les ImproVocs et la Boîte à Idées ! La grande finale du PIC approche et le suspense est à son comble, une véritable joute oratoire de qualité pour le plaisir du public. Pour suivre le championnat sur Facebook : PIC-Championnat d'Improvisation. Pensez à réserver votre place à l'avance !

Vendredi 22 mars

PRINTEMPS DES POÈTES

VOIX ET GUITARE AUTOUR
DE SAMIE LOUVE

7 €/5 €

Une véritable invitation au voyage... tantôt lyrique, joyeuse, mélancolique, raffinée ou populaire, venez découvrir l'âme Slave des chants de Dam'dechoeur sous la direction de Magalie Tauzin en écho avec l'univers de la poétesse Samie Louve. Une rencontre en toute simplicité, ponctuée par les élèves de la classe de guitare de Valérie Chabanel de l'école de Musique de Bizanos.



Ven. 29 et sam. 30 mars

SPECTACLE

« HUIS CLOS »

de Jean-Paul Sartre

14 €/10 €

Dans la série des spectacles « fait maison », trois comédiens relèvent le défi du répertoire dans une mise en scène épurée faisant la part belle au texte. Si « l'enfer c'est les autres », soyez assurés de redécouvrir ce texte puissant mettant en avant la relation à l'autre comme une nécessité à chaque fois éprouvée. Une histoire de théâtre en quelque sorte. Représentations exceptionnelles.

Vendredi 5 avril

SLAM & VERNISSAGE

Participation libre

Le rendez-vous mensuel de la Scène Slam en partenariat avec l'association Pau & Cie c'est chaque début de mois aux EpiScènes. Les poètes animateurs de la soirée vous accueillent dès 20h30 après le vernissage de l'artiste KOVEL. En scène ouverte ou en tournoi venez proposer vos textes en vers ou en prose. Bienveillance assurée !

Le parcours artistique de KOVEL est celui d'une recherche sur le langage de l'art. Parti de compositions oniriques, dans la pleine tradition du surréalisme, il a abouti, par paliers successifs, aux créations d'aujourd'hui, qui sont des morceaux de pure poésie.

Un atelier d'écriture proposé par Cath fera résonner vos mots avec les œuvres.

Vendredi 12 avril

MATCH D'IMPRO

Pau-Bizanos vs. Dax

7 €/5 €

Un match de gala entre deux équipes du Sud-Ouest qui promet du rire et de la bonne humeur entre landais et béarnais. Les comédiens complices vous proposent de relever ce défi et de venir assister à leurs créations en temps réel, des scènes de théâtre dans le décorum du match. L'arbitre y veillera, à vos votes !



Ven. 19 et Sam. 20 avril

SPECTACLE

« MADAME VAN GOGH »

De Cliff Paillé

14 €/10 €

A l'issue d'une résidence de travail dans nos locaux, la Cie Vice Versa vous invite à découvrir sa toute nouvelle création avant de partir sous les feux du Festival d'Avignon : « Johanna, l'autre Van Gogh ». L'histoire d'une rencontre entre la veuve du frère de l'artiste, et l'œuvre de celui-ci, décédé. Une œuvre sans valeur, vouée à la disparition. Mais plongeant dans les lettres elle découvre un homme, touchant, angoissé, tendre, et finalement bien différent de ce qu'elle en savait, et une intuition lui vient dont nous profitons encore...

Vendredi 3 mai

SLAM & VERNISSAGE

Participation libre

Le Slam dans tous ses états avec l'association Pau & Cie vous ouvre les portes des EpiScènes en veillant à ce que chacun puisse faire sonner ses mots dans notre Maison de Théâtre.

En première partie de soirée l'artiste autodidacte, **Claudine Couget**, collaboratrice architecte au Conseil d'architecture, urbanisme et environnement des Hautes-Pyrénées vous invite à découvrir ses Horizons. Elle mêle dans son travail la feuille de papier, l'eau et des pigments issus de pierres broyées ramassées localement. Le résultat : des paysages imaginaires où la couleur s'imprègne à son rythme, à sa guise. Le hasard fait son chemin. Cath vous accueillera pour un atelier d'écriture gratuit en lien avec cette exposition.

Vendredi 10 mai

MATCH D'IMPRO

(Pau-Bizanos/Bayonne)
7€/5€

Une rencontre basco-béarnaise qui ne manque pas de piment. Les deux équipes se connaissent mais c'est vous public qui élirez les vainqueurs de ce match de gala. Dynamisme et originalité seront au service d'un spectacle de qualité sous le regard averti d'un arbitre intraitable. Un spectacle interactif qui vous place en lieu et rôle de jury. À ne pas manquer.



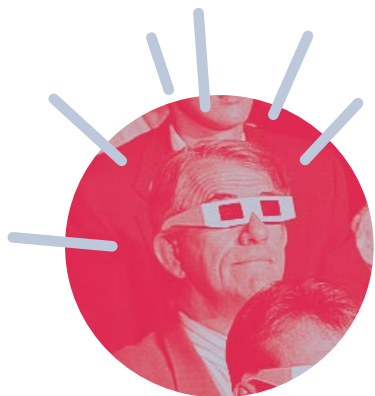
Ven. 17 et sam. 18 mai

SPECTACLE

« LA ROBE DE RACHEL »

De Franck Manuel
14€/10€

Spectacle « fait maison » sur un texte original de Franck Manuel : Cinq sœurs parlent de leur petit frère parti au loin, il y a longtemps, et qui ne revient plus. Dans un rituel d'abord comique, puis crépusculaire, elles jouent à la faire apparaître. La robe de Rachel est une cérémonie fantasque, un jeu de marionnette étrange, mais aussi une enquête, sur le passé, l'amour fraternel, les secrets et les fantômes profondément enfouis. À la fin, tout aura été dévoilé, tout aura été joué, sans que l'on ne puisse jurer de rien.



Vendredi 24 mai

SCÈNE OUVERTE

7€/5€

Une soirée pour les talents locaux : danse, musique, théâtre, impro, Slam... La scène vous appartient et le public friand de découvertes ne sera pas déçu. Dans un esprit faisant la part belle aux rencontres, EpiScènes convie chaque artiste en herbe à se faire connaître, nous serons aux lumières pour vous embellir. Pensez à vous manifester avant la soirée pour une meilleur organisation. Public soyez curieux !

Vendredi 7 juin

SLAM & VERNISSAGE

Participation libre

Dernière Scène Slam de la saison avec nos amis de l'association Pau & Cie. Un moment de partage autour de l'oralité et du plaisir du verbe ouvert à toutes et tous. Poésie ou performance venez défendre vos textes dans la lumière des EpiScènes. Méluzine et Sylvain vous accueillent avec leur belle énergie et sauront vous mettre en confiance.

Nadia de l'Agora présentera les œuvres des jeunes de l'association **Trisomie 21**. Cath s'inspirera de ces créations colorées pour animer un atelier d'écriture proposé gratuitement.

Vendredi 14 juin

CABARET D'IMPRO

Les Improvocs
7€/5€

Les ImproVocs reviennent pour un dernier tour de piste avec leur bonne humeur et leur énergie communicatives. Une soirée toute en surprises avant une pause estivale bien méritée. L'Impro comme on l'aime aux EpiScènes, dans l'écoute et le partage. Une communion avec le public partenaire essentiel de ce spectacle ou rien n'est écrit à l'avance. A vos idées, nous les jouons !

Mercredi 19 juin

GOÛTER SPECTACLE

INTERGÉNÉRATIONNEL

Participation libre

Ce temps proposé par des déficients visuels est un véritable partage théâtral auquel participe jeunes et seniors. L'entrée est libre et le goûter qui clôture le spectacle est sous la forme d'une auberge espagnole. Un moment familial qui fera la place à des saynètes improvisées pour le plus grand bonheur de tous. Attention, cette représentation a lieu exceptionnellement en après-midi à 15h.



Sam. 22 et dim. 23 juin

FESTIVAL DES ATELIERS

EPISCÈNES

14€/10€
pour l'ensemble du week-end

Et pourquoi pas un temps de festival comme un marathon théâtral ? Du samedi soir au Dimanche après-midi, les ateliers théâtre des EpiScènes enchantent la scène des plus petits au plus grands sur des textes contemporains ou des écritures collectives. Un enjeu de taille pour ces artistes en herbe, un plaisir partagé et des spectacles de qualité au rendez-vous pour toute la famille. Avant tout un moment de convivialité et de partage avec l'été.

Au Programme :

Samedi 22 juin à 20h30
Atelier création adultes

Dimanche à partir de 11h
Atelier enfants

Pause grillades

14h
Atelier impro ados
et surprises théâtrales

15h
Atelier création adultes

ATELIERS

IMPRO

Ados

Mercredi de 16h30 à 18h

Adultes découverte

Mardi de 20h30 à 22h30

Adultes perfectionnement

Lundi de 21h à 23h

THÉÂTRE

Jeunes

Mardi de 17h30 à 19h

Adultes découverte

Jeudi de 20h30 à 22h30

Adultes création spectacle

Mercredi de 20h30 à 22h30

STAGE VACANCES IMPRO THÉÂTRE

PÂQUES

Enfants / jeunes - 23 au 26 avril

Restitution le vendredi 14h-17h

ÉTÉ

Enfants / jeunes - 27 au 30 août

Restitution le vendredi 14h-17h

RENTRÉE

Adultes, 14 & 15 sept.

de 10h à 17h

BIODANZA

Lundi de 18h30 à 20h30

QI QONG

Mercredi de 19h à 20h

Durant l'année, nous organisons des stages sur des temps de week-end et de vacances pour tous publics jeunes et adultes, n'hésitez pas à nous contacter directement

Nos cours sont assurés par des professionnels certifiés ou diplômés dans leurs spécialités.



CALENDRIER

8 mars SLAM & VERNISSAGE

15 mars MATCH D'IMPRO

22 mars Carte blanche à Samie Louve et Magalie Tauzin

29-30 mars SPECTACLE « Huis Clos » de Jean-Paul Sartre

5 avril SLAM & VERNISSAGE

12 avril MATCH D'IMPRO

19-20 avril SPECTACLE « Johanna, l'autre Van Gogh »

3 mai SLAM & VERNISSAGE

10 mai MATCH D'IMPRO

17-18 mai SPECTACLE « La robe de Rachel »

24 mai SCÈNE OUVERTE

7 juin SLAM & VERNISSAGE

14 juin CABARET D'IMPRO

19 juin GOÛTER SPECTACLE PAR L'UNADEV

22-23 juin FESTIVAL DES ATELIERS D'EPISCÈNES



EpiScènes
6 bis rue René Olivier
64320 BIZANOS



Info / contact
05 59 71 83 65
info@episcenes.com
www.episcenes.com



Facebook, Instagram
EpiScènes / Une Maison de Théâtre



Horaires
Bistrot gourmand ouvert dès 19h
Spectacles à 20h30

Réservation conseillée (places garanties jusqu'à 20h20 le soir même)



Slam & Vernissages
Atelier d'écriture dès 19h
Restitution des textes
et vernissage à 20h
Lancement de la Scène Slam
à 21h



Tarifs
Slam & Vernissages :
participation libre

**Impro, scène ouverte
et avant-première :** 7€ / 5€*
gratuit pour les moins de 12 ans

Théâtre : 14€ / 10€*
gratuit pour les moins de 12 ans

*Réduits : adhérents, demandeurs
d'emploi, étudiants sur présentation
du justificatif

Réservation conseillée

L'adhésion fait office d'assurance
pour nos activités et permet l'accès
aux spectacles à un tarif préférentiel
toute l'année. C'est aussi une
façon de nous soutenir et défendre
notre projet associatif. Son montant
est de 15 € pour l'année.



Partenaires
AMACCA Pau-Pyrénées, Pau & Cie,
Printemps Théâtre, Arts du Tao 64,
UNADEV, Trisomie 21,
Happy Culture 64, ADAPEI 64



Graphisme
Svelt studio





**EPI
SCENES**

Une maison de théâtre